

**BRIDE A COLLERETTE A SOUDER BW ACIER FORGE TYPE 11/B1 PN10 EN1092-1**

Bride à collerette acier forgé type 11/B1 à souder PN10 suivant EN 1092-1 pour transport de fluides ou de gaz. Permet le raccordement d'appareils de robinetterie à brides PN10 (robinet, clapet, filtre...).

**Certificat**

**3.1**



**Dimensions :** DN200 à DN300  
**Raccordement :** Brides PN10  
**Température Maxi :** + 450°C  
**Pression Maxi :** 10 bars  
**Caractéristiques :** Brides à face surélevée (RF)  
Brides à collerette à souder BW  
Type 11/B1

**Matière :** Acier Forgé P250GH



**BRIDE A COLLERETTE A SOUDER BW ACIER FORGE TYPE 11/B1 PN10 EN1092-1**

**CARACTERISTIQUES :**

- Bride à face surélevée (R.F.)
- Bride à collerette à souder BW
- Acier forgé P250GH

**UTILISATION :**

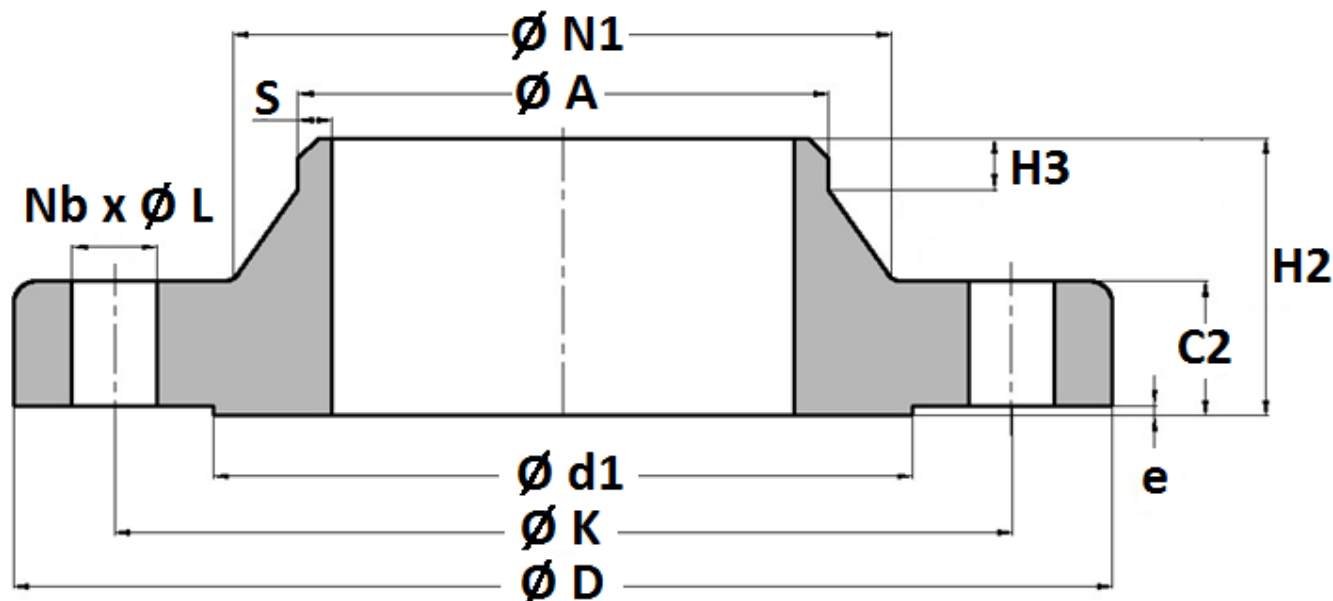
- Transport de fluides ou de gaz
- Température maxi admissible Ts : + 450°C
- Pression maxi admissible Ps : 10 bars

**GAMME :**

- Bride acier forgé à collerette à souder BW PN10 type 11/B1 **Ref. 2101 IBC10** du DN200 au DN300

**BRIDE A COLLERETTE A SOUDER BW ACIER FORGE TYPE 11/B1 PN10 EN1092-1**

**DIMENSIONS BRIDES ACIER A COLLERETTE PN10 TYPE 11B1 REF.2101 ( en mm ) :**



| DN                   | 200     | 250     | 300     |
|----------------------|---------|---------|---------|
| $\varnothing d1$     | 268     | 320     | 370     |
| $\varnothing N1$     | 234     | 292     | 342     |
| $\varnothing D$      | 340     | 395     | 445     |
| $\varnothing K$      | 295     | 350     | 400     |
| $\varnothing A$      | 219.1   | 273     | 323.9   |
| Nb x $\varnothing L$ | 8 x 22  | 12 x 22 | 12 x 22 |
| H2                   | 62      | 68      | 68      |
| H3                   | 16      | 16      | 16      |
| C2                   | 24      | 26      | 26      |
| e                    | 3       | 3       | 4       |
| S                    | 6.3     | 6.3     | 7.1     |
| Poids (Kg)           | 11.97   | 15.85   | 18.78   |
| Ref.                 | 2101200 | 2101250 | 2101300 |



**BRIDE A COLLERETTE A SOUDER BW ACIER FORGE TYPE 11/B1 PN10 EN1092-1**

**NORMALISATIONS :**

- Fabricant certifié ISO 9001 : 2015
- DIRECTIVE 2014/68/UE : Produits exclus de la directive ( article 4, § 3 )
- Certificat 3.1 sur demande
- Construction suivant la norme EN 1092-1 PN10

**PRECONISATIONS :** Les avis et conseils, les indications techniques, les propositions, que nous pouvons être amenés à donner ou à faire, n'impliquent de notre part aucune garantie. Il ne nous appartient pas d'apprécier les cahiers des charges ou descriptifs fournis. Il appartient au client de vérifier l'adéquation entre le choix du matériel et les conditions réelles d'utilisation.