

**BRIDE A COLLERETTE A SOUDER BW ACIER FORGE TYPE 11/B1 PN6 EN1092-1**

Bride à collerette acier forgé type 11/B1 à souder PN6 suivant EN 1092-1 pour transport de fluides ou de gaz. Permet le raccordement d'appareils de robinetterie à brides PN6 (robinet, clapet, filtre...).

**Certificat**

**3.1**



**Dimensions :** DN15 à DN150  
**Raccordement :** Brides PN6  
**Température Maxi :** + 450°C  
**Pression Maxi :** 6 bars  
**Caractéristiques :** Brides à face surélevée (RF)  
Brides à collerette à souder BW  
Type 11/B1

**Matière :** Acier Forgé P250GH



**BRIDE A COLLERETTE A SOUDER BW ACIER FORGE TYPE 11/B1 PN6 EN1092-1**

**CARACTERISTIQUES :**

- Bride à face surélevée (R.F.)
- Bride à collerette à souder BW
- Acier forgé P250GH

**UTILISATION :**

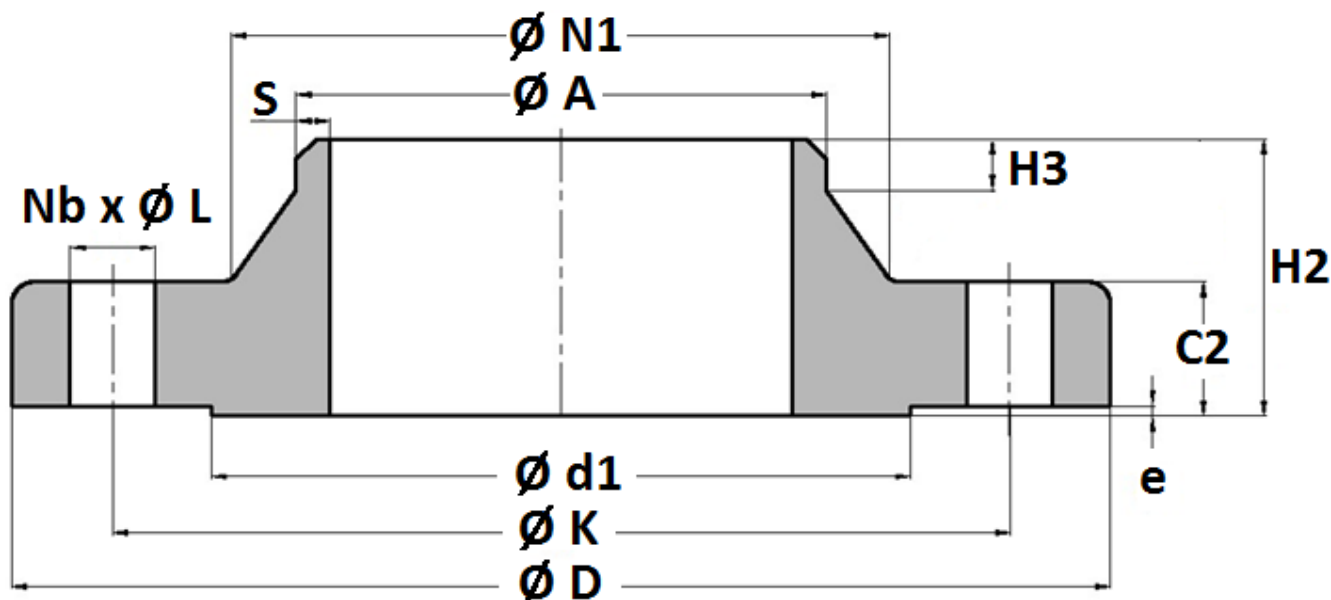
- Transport de fluides ou de gaz
- Température maxi admissible Ts : + 450°C
- Pression maxi admissible Ps : 6 bars

**GAMME :**

- Bride acier forgé à collerette à souder BW PN6 type 11/B1 **Ref. 2124 IBC6** du DN15 au DN150

**BRIDE A COLLERETTE A SOUDER BW ACIER FORGE TYPE 11/B1 PN6 EN1092-1**

**DIMENSIONS ( en mm ) :**



DN	15	20	25	32	40	50	65	80	100	125	150
$\varnothing D$	80	90	100	120	130	140	160	190	210	240	265
$\varnothing K$	55	65	75	90	100	110	130	150	170	200	225
Nb x $\varnothing L$	4 x 11	4 x 11	4 x 11	4 x 14	4 x 14	4 x 14	4 x 14	4 x 18	4 x 18	8 x 18	8 x 18
$\varnothing d1$	40	50	60	70	80	90	110	128	148	178	202
$\varnothing N1$	30	38	42	55	62	74	88	102	130	155	184
$\varnothing A$	21.3	26.9	33.7	42.4	48.3	60.3	76.1	88.9	114.3	139.7	168.3
H2	30	32	35	35	38	38	38	42	45	48	48
H3	6	6	6	6	7	8	9	10	10	10	12
C2	12	14	14	14	14	14	14	16	16	18	18
e	2	2	2	2	3	3	3	3	3	3	3
S	2	2.3	2.6	2.6	2.6	2.9	2.9	3.2	3.6	4	4.5
Poids (Kg)	0.46	0.68	0.84	1.19	1.4	1.58	1.96	3.1	3.65	4.92	5.61
Ref.	2124015	2124020	2124025	2124032	2124040	2124050	2124065	2124080	2124100	2124125	2124150



**BRIDE A COLLERETTE A SOUDER BW ACIER FORGE TYPE 11/B1 PN6 EN1092-1**

**NORMALISATIONS :**

- Fabricant certifié ISO 9001 : 2015
- DIRECTIVE 2014/68/UE : Produits exclus de la directive ( article 4, § 3 )
- Certificat 3.1 sur demande
- Construction suivant la norme EN 1092-1 PN6

**PRECONISATIONS :** Les avis et conseils, les indications techniques, les propositions, que nous pouvons être amenés à donner ou à faire, n'impliquent de notre part aucune garantie. Il ne nous appartient pas d'apprécier les cahiers des charges ou descriptifs fournis. Il appartient au client de vérifier l'adéquation entre le choix du matériel et les conditions réelles d'utilisation.