

**KIT BRIDES A COLLERETTE A SOUDER BW ACIER FORGE TYPE 11/B1 PN10/16
AVEC BOULONNERIE ET JOINTS POUR ROBINET 2 VOIES A BRIDES**

Kit de brides à collerette acier forgé type 11/B1 à souder PN10/16 suivant EN 1092-1 pour transport de fluides ou de gaz. Permet le raccordement de robinets 2 voies à brides.

Un kit est composé de 2 brides, 2 joints et de la boulonnerie pour le raccordement d'un robinet.

Certificat

3.1



Dimensions : DN15 à DN200
Raccordement : Brides PN10/16
Température Maxi : + 150°C
Pression Maxi : 16 bars
Caractéristiques : Brides à face surélevée (RF)
Brides à collerette à souder BW
Type 11/B1

Matériau : Bride Acier Forgé P250GH

KIT BRIDES A COLLERETTE A SOUDER BW ACIER FORGE TYPE 11/B1 PN10/16 AVEC BOULONNERIE ET JOINTS POUR ROBINET 2 VOIES A BRIDES

CARACTERISTIQUES :

- Bride à face surélevée (R.F.)
- Bride à collerette à souder BW
- Bride Acier forgé P250GH
- Boulonnerie acier
- Pour robinets 2 voies à brides (1 kit pour 1 robinet)

UTILISATION :

- Transport de fluides ou de gaz
- Température maxi admissible Ts : + 150°C
- Pression maxi admissible Ps : 16 bars

GAMME :

KITS COMPOSES DE :

- Brides acier forgé à collerette à souder BW PN10/16 type 11/B1 **Ref. 2100** du DN15 au DN150
- Brides acier forgé à collerette à souder BW PN16 type 11/B1 **Ref. 2100** en DN200
- Boulonnerie acier zingué classe 8.8 (vis avec écrou) du DN15 au DN200
- Joints universels du DN15 au DN200 **Ref.98021**

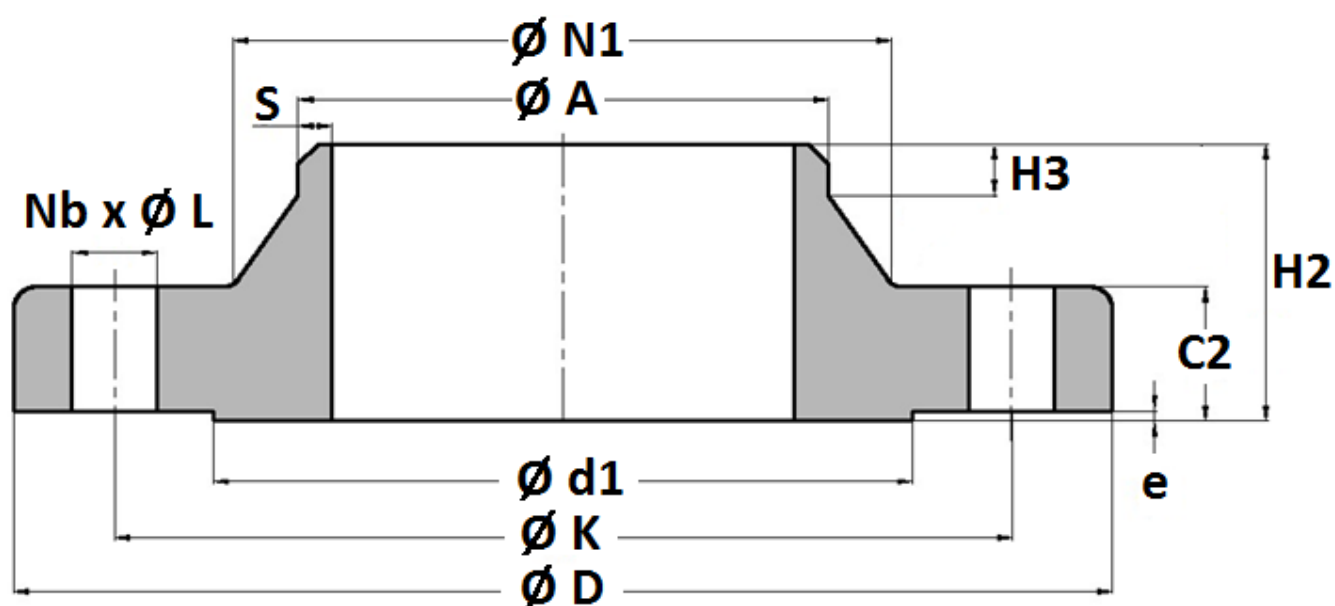
PN	PN10/16											PN16
DN	15	20	25	32	40	50	65	80	100	125	150	200
Ref.	2130015	2130020	2130025	2130032	2130040	2130050	2130065	2130080	2130100	2130125	2130150	2130200

DIMENSIONS VISSERIE DIN931-DIN934 (en mm) :

DN	15	20	25	32	40	50	65	80	100	125	150	200
Nombre	8							16				24
Dimensions	M12x50			M16x60					M16x70	M20x70		
Ref.	9820105			9820111					9820112	9820122		

**KIT BRIDES A COLLERETTE A SOUDER BW ACIER FORGE TYPE 11/B1 PN10/16
 AVEC BOULONNERIE ET JOINTS POUR ROBINET 2 VOIES A BRIDES**

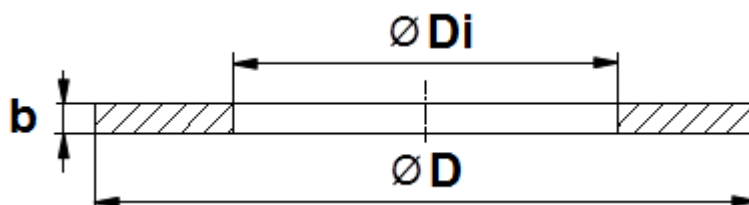
DIMENSIONS BRIDES ACIER A COLLERETTE TYPE 11B1 (en mm) :



DN	15	20	25	32	40	50	65	80	100	125	150	200
PN	PN10/40					PN10/16						PN16
$\varnothing d1$	45	58	68	78	88	102	122	138	158	188	212	268
$\varnothing N1$	32	40	46	56	64	74	92	105	131	156	184	235
$\varnothing D$	95	105	115	140	150	165	185	200	220	250	285	340
$\varnothing K$	65	75	85	100	110	125	145	160	180	210	240	295
$\varnothing A$	21.3	26.9	33.7	42.4	48.3	60.3	76.1	88.9	115	141.4	167	219.1
Nb x $\varnothing L$	4 x 14	4 x 14	4 x 14	4 x 18	4 x 18	4 x 18	8 x 18	8 x 18	8 x 18	8 x 18	8 x 22	12 x 22
H2	38	40	40	42	45	45	45	50	52	55	55	62
H3	6	6	6	6	7	8	10	10	12	12	12	16
C2	16	18	18	18	18	18	18	20	20	22	22	24
e	2	2	2	2	3	3	3	3	3	3	3	3
S	2	2.3	2.6	2.6	2.6	2.9	2.9	3.2	3.6	4	4.5	6.3
Poids (Kg)	0.83	1.16	1.39	2.02	2.34	2.77	3.25	4.18	4.81	6.54	8.03	11.71
Ref.	2100015	2100020	2100025	2100032	2100040	2100050	2100065	2100080	2100100	2100125	2100150	2100200

**KIT BRIDES A COLLERETTE A SOUDER BW ACIER FORGE TYPE 11/B1 PN10/16
 AVEC BOULONNERIE ET JOINTS POUR ROBINET 2 VOIES A BRIDES**

DIMENSIONS JOINTS UNIVERSELS REF.98021 (en mm) :



PN	PN10/16/25/40							
DN	15	20	25	32	40	50	65	80
Ø D	51	61	71	82	92	107	127	142
Ø Di	22	27	34	43	49	61	77	89
b	2							
Poids (Kg)	0.005	0.01	0.01	0.01	0.015	0.02	0.03	0.03
Ref.	9802104	9802105	9802106	9802107	9802108	9802109	9802110	9802111

PN	PN10/16			
DN	100	125	150	200
Ø D	162	192	218	273
Ø Di	115	141	169	220
b	2			
Poids (Kg)	0.03	0.065	0.065	0.085
Ref.	9802112	9802113	9802114	9802115

NORMALISATIONS :

- Fabricant certifié ISO 9001 : 2015
- DIRECTIVE 2014/68/UE : Produits exclus de la directive (article 4, § 3)
- Certificat 3.1 sur demande
- Construction suivant la norme EN 1092-1 PN10/16

PRECONISATIONS : Les avis et conseils, les indications techniques, les propositions, que nous pouvons être amenés à donner ou à faire, n'impliquent de notre part aucune garantie. Il ne nous appartient pas d'apprécier les cahiers des charges ou descriptifs fournis. Il appartient au client de vérifier l'adéquation entre le choix du matériel et les conditions réelles d'utilisation.